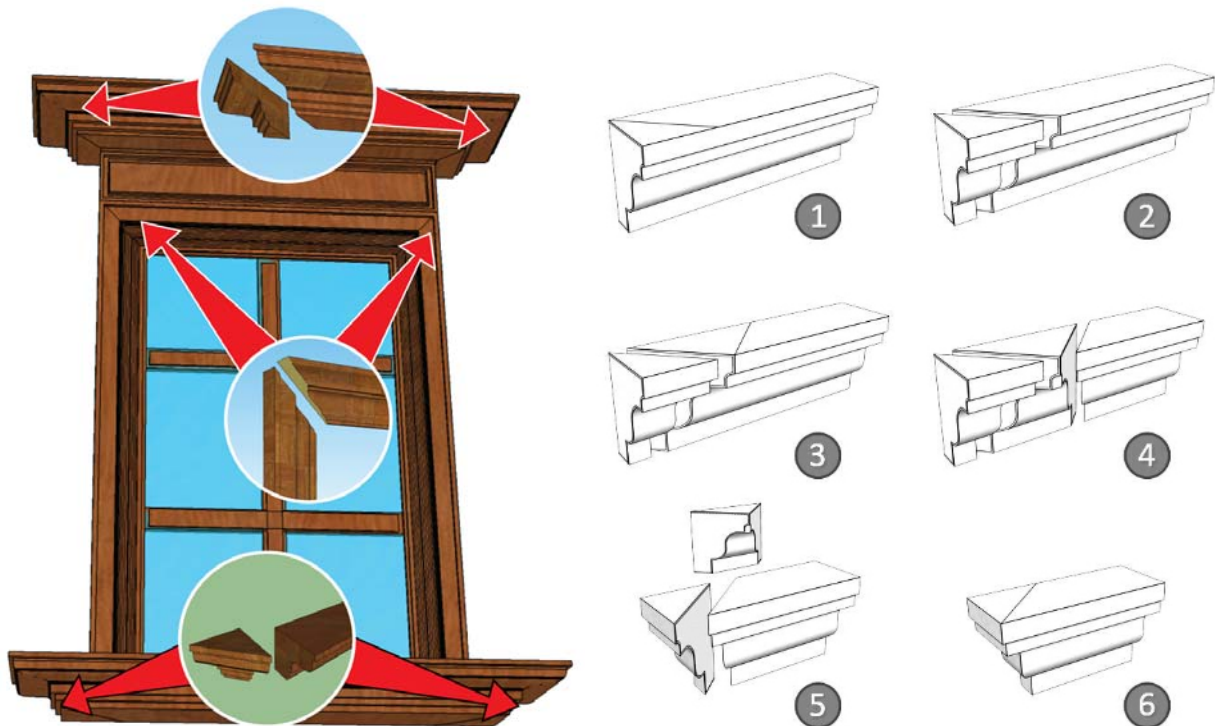


ОПИСАНИЕ МОНТАЖА ФАСАДНОГО, АРХИТЕКТУРНОГО ДЕКОРА

1. Общие рекомендации

- 1.1. Монтажные и ремонтные работы необходимо производить при температуре воздуха не ниже 5°C. Рекомендуемая влажность воздуха – не выше 50%. Данные рекомендации распространяются на весь цикл работ и высыхания применяемых материалов.
- 1.2. С момента отгрузки продукции до покраски должно пройти минимум 7 дней для полной полимеризации защитного слоя (при изготовлении заказа за 1 неделю).
- 1.3. Необходимо использовать клеевую строительную смесь и клей-пену для фасадных работ, рекомендуемую производителем для приклеивания пенополистерола.
- 1.4. Условия хранения фасадного декора:
 - 1.4.1. Не допускается хранение продукции на неровной поверхности, прислоненной к стене, на поверхностях, габариты которых меньше, чем складироваемая продукция.
 - 1.4.2. Не допускается попадание на не смонтированную продукцию атмосферных осадков.
- 1.5. Для выполнения качественного монтажа необходимо использовать рабочие инструменты: ножовку, набор шпателей в ассортименте, макетный нож, пистолет для клея-пены, валик и лоток для краски, шуруповерт; измерительные и разметочные инструменты: уровень, угольник, линейку, отбивочный малярный шнур; расходные материалы: скотч малярный, клей-пену, смывку для клея-пены, шурупы, защитные средства: перчатки и пр.



2. Подготовка основания и монтаж элементов

Рассмотрим вариант монтажа фасадного декора на примере откосов и наличников окна.

2.1. Несущая поверхность очищается от строительного раствора, высолов, плесени, пыли и других загрязнений, которые могут снизить адгезию. На основание наносится грунтовка для фасадных работ.



2.2. На поверхность основания наносится подготовленная клеевая монтажная смесь. При этом борозды от шпателя на поверхности смеси направлены вдоль приклеиваемого элемента.

2.3. Элемент подготавливается для монтажа. На места стыка элемента с несущей поверхностью так же гребенчатым шпателем наносится клеевая смесь. При этом борозды от шпателя должны быть перпендикулярны бороздам на поверхности основания.



2.4. Элемент с клеевой массой вручную прижимается к несущей поверхности. Прижим продолжается до тех пор, пока вся клеевая масса не будет иметь надежный контакт с поверхностью основания.



2.5. С помощью измерительного уровня и/или отвеса проверяется правильность положения приклеенного элемента.





04060, Украина
г. Киев, ул. Ольжича, 5
тел.: 2217040
www.artfasad.com

3. Стыковка элементов



3.1. Элементы размечаются и подрезаются ножовкой до нужного размера и конфигурации, с учетом требуемой толщины стыковочного шва между элементами.



3.2. Между собой фасадные элементы стыкуются посредством клея-пены. Мы рекомендуем использовать клей для пенополистирола “Styro753” производитель “Selena”.

При нанесении клея-пены учитывается время схватывания, указанное производителем на баллоне.



Совет: Чтобы не испачкать стыки декоративных элементов монтажным клеем, перед нанесением его на поверхность основания, заклейте малярной лентой места стыковки деталей между собой. Удаляется малярная лента уже после нанесения на поверхность основания строительного клея, и уже после снятия малярной ленты, на место стыковки деталей между собой наносится клей-пена.



3.3. После полного высыхания необходимо срезать излишки высохшего клея-пены. При выявлении пустот клей-пену нанесите повторно, дождитесь полного высыхания и, при необходимости, удалите повторно излишки.



4. Заделка швов и последующая отделка поверхности

4.1. Шпаклевку стыков мы рекомендуем производить готовой финишной шпаклевкой марки ELF, Д200 люкс



4.2. Плотнo вдавливая смесь в шов шпателем, заполните стыки шпаклевкой.

4.3. После полного высыхания смеси, необходимо зачистить наждачной бумагой все стыки и отреставрированные места.

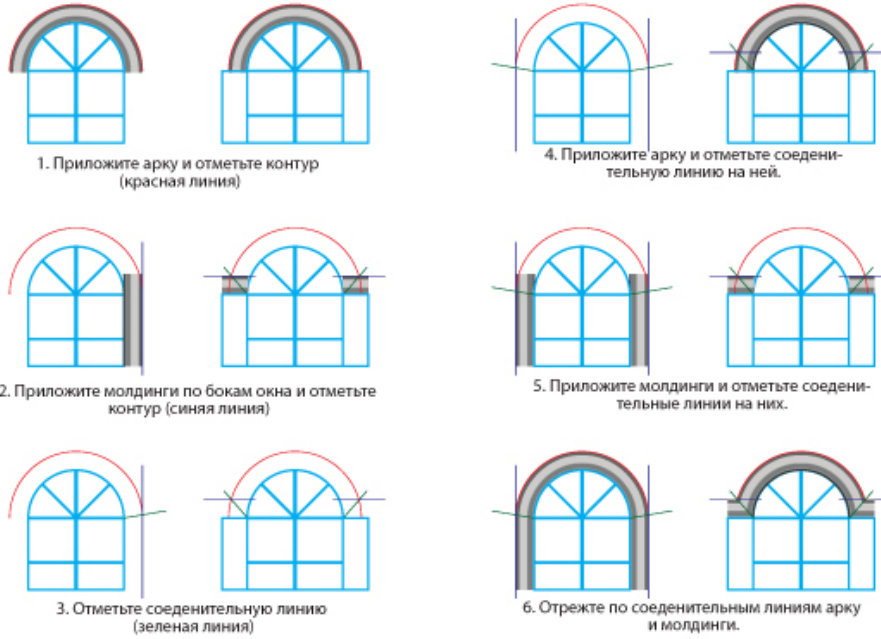


4.4. Смонтированные элементы грунтуются, используя грунтовку, рекомендуемую производителем отделочных материалов, которые планируется применить для финишной отделки поверхности.

4.5. В завершении монтажа элементов выполняется декоративная отделка фасада - окраска акриловыми красками разных цветов и фактур.



6. Установка арки



6. Установка замка

